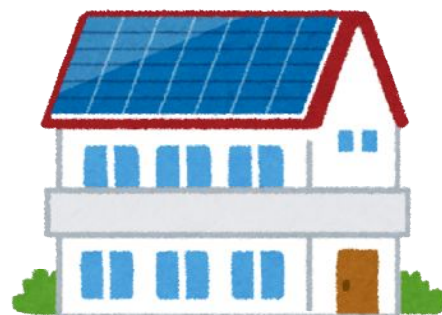


## 【ZEH仕様住宅】



### ■ZEH(ゼッチ)とは?

### ネット・ゼロ・エネルギー・ハウス

ZEH(ゼッチ)(ネット・ゼロ・エネルギー・ハウス)とは、「外皮の断熱性能等を大幅に向上させるとともに、高効率な設備システムの導入により、室内環境の質を維持しつつ大幅な省エネルギーを実現した上で、再生可能エネルギーを導入することにより、年間の一次エネルギー(空調・照明・換気・給湯など)消費量の収支がゼロとすることを旨とした住宅」です。

【使うエネルギーよりも創るエネルギーの方が大きい住宅=ZEH住宅】



## ZEH住宅の3つのポイント!!

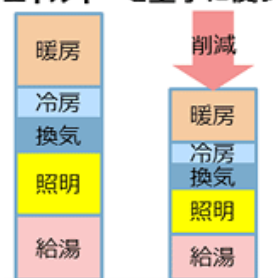
### ①【断熱】

高断熱で  
エネルギーを極力  
必要としない  
(夏は涼しく、冬は暖かい住宅)



### ②【省エネ】

高性能設備で  
エネルギーを上手に使う



### ③【創エネ】

エネルギーを創る



⇒ZEH住宅は2020年には新築住宅の標準になります!!

国のエネルギー政策の基本的な方向性を示すエネルギー基本計画(第四次計画)が2014年(平成26年)4月11日閣議決定されました。「住宅については、2020年までに標準的な新築住宅で、2030年までに新築住宅の平均でZEHの実現を目指す」ことが明記されました。